

LA CHAUFFERIE CRISTAL ECO CHALEUR SE MODERNISE

Le Syndicat Intercommunal pour le Traitement des Résidus Urbains de la Boucle de la Seine (SITRU) a confié à la société CRISTAL ECO CHALEUR, la modernisation, le développement et la gestion du réseau de chauffage urbain de Carrières-sur-Seine, Houilles, Chatou et Montesson.

À ce titre, les équipes CRISTAL ECO CHALEUR entament depuis fin 2019, des travaux de modernisation de la chaufferie CRISTAL située à l'Usine d'Incinération de Carrières-sur-Seine.

Ce projet repose sur l'optimisation de la récupération de chaleur vertueuse issue de l'usine d'incinération CRISTAL, accompagnée d'une production au gaz en appoint.

Pour assurer la production et le développement du réseau de chaleur, les équipes CRISTAL ECO CHALEUR prévoient l'installation complémentaire de 3 chaudières gaz d'une puissance utile de 54 MW en remplacement des 3 chaudières fioul de 30 MW.

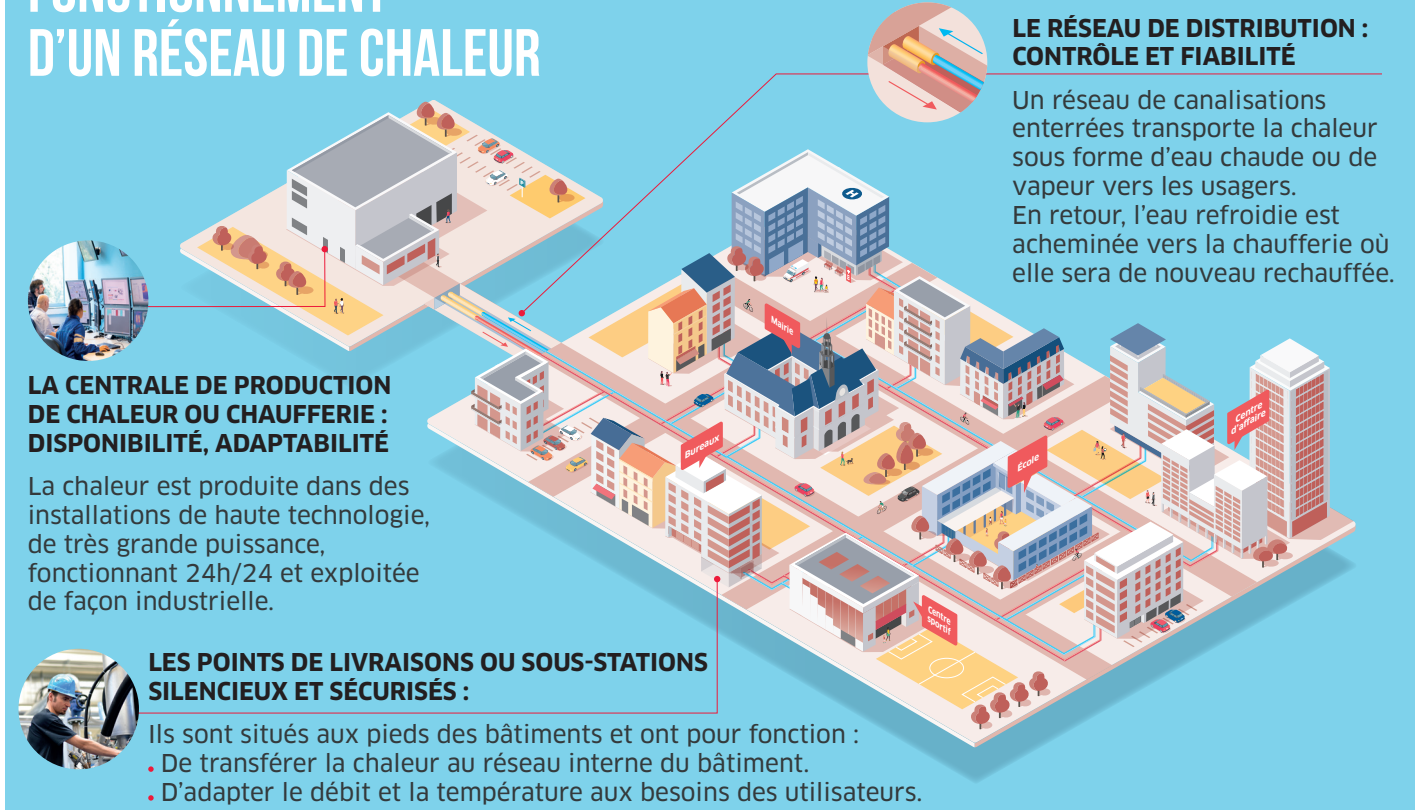
Dans ce cadre, une demande d'autorisation d'exploiter a été déposée à la Préfecture par nos équipes et une enquête publique sera diligentée du 5 juillet au 6 août 2021 sur la commune.

Monsieur Gilles GOMEZ, Docteur Ingénieur Géologue, est désigné par la Préfecture en qualité de Commissaire Enquêteur. Cette enquête a pour but d'étudier l'impact environnemental de l'augmentation de la puissance de production de 30 MW à 54 MW.

LE SAVIEZ-VOUS ?

L'enquête publique est une procédure légale qui a pour objet d'assurer l'information et la participation du public ainsi que la prise en compte des intérêts des tiers lors de l'élaboration de certaines décisions administratives, le plus souvent relativement locales, mais parfois d'ampleur nationale. Comme indiqué sur l'affiche d'avis d'enquête publique, les Carillons pourront consigner leurs observations et propositions directement sur les registres.

FONCTIONNEMENT D'UN RÉSEAU DE CHALEUR



CE QUI VA CHANGER...

	2021	2023
Puissance de la chaufferie	30 MW	54 MW
Longueur du réseau	18 KM	25 KM
Équivalents-logements desservis	4 800	7 500
Part de la chaleur produite issue de l'usine d'incinération	98 %	90 %
Nombre de points de livraison	53	80