

# Territoire commun



Projet de Territoire - Plan Climat

1 DÉMARCHE, 2 DOCUMENTS

Initiés par les élus de l'Agglomération en 2021, le Projet de Territoire et le Plan Climat (Plan Climat Air Energie Territorial, PCAET) vont être enrichis grâce à vos contributions. Dès juillet et jusqu'à fin septembre, vous êtes invités à partager votre vision et vos aspirations pour l'avenir du Territoire.

## Contribuez à la démarche !

Cette consultation est organisée en cinq thématiques : 1/Vivre sur le territoire, 2/Se loger, 3/Se déplacer, 4/Travailler et Entreprendre, 5/Environnement et Climat. Une fois complété, merci de déposer votre questionnaire dans l'urne prévue à cet effet en mairie. Vous pouvez également l'envoyer par courrier à l'adresse suivante : CASGBS, Parc des Érables, Bat.4, 66 route de Sartrouville 78230 Le Pecq.

### Pour mieux vous connaître

Ces premières questions nous aideront à mieux vous connaître et à affiner notre analyse, merci par avance pour vos réponses. Les données récoltées sont strictement anonymes.

#### > Dans quelle commune habitez-vous ?

- Aigremont  Bezons  Carrières-sur-Seine  
 Chambourcy  Chatou  
 Croissy-sur-Seine  Houilles  
 L'Étang-la-Ville  Le Mesnil-le-Roi  Le Pecq  
 Le Port-Marly  Le Vésinet  Louveciennes  
 Maisons-Laffitte  Mareil-Marly  Marly-le-Roi  
 Montesson  Saint-Germain-en-Laye  
 Sartrouville  
 Je n'habite pas dans l'Agglomération

#### > Quel âge avez-vous ? Une seule réponse possible

- Moins de 18 ans  18 à 25 ans  26 à 40 ans  
 41 à 55 ans  56 à 70 ans  71 et plus

#### > Quelle est votre situation professionnelle ?

Une seule réponse possible

- Étudiant  Ouvrier  Employé  Cadre  
 Profession libérale  Commerçant  Fonctionnaire  
 Sans emploi  Retraité  
 Autre :

#### > Travaillez-vous sur le territoire de l'Agglomération ?

- Oui, je travaille sur le territoire de l'Agglomération  
 Non, je travaille ailleurs : .....

#### > Quelle est la composition de votre ménage ?

- Personne seule  Couple sans enfant  
 Couple avec enfant(s)  Famille monoparentale  
 Autre composition de foyer : .....

#### > Avez-vous connaissance de l'appartenance de votre commune à l'Agglomération ?

- Oui, je suis au courant  
 J'en ai entendu parler  
 Non

#### > Parmi les actions suivantes mises en place par l'Agglomération, lesquelles connaissez-vous ?

- Le Plan Vélo  
 Le Projet de Territoire  
 Le PCAET (Plan Climat Air Énergie Territorial)  
 Le renfort de l'offre de transports en commun  
 La création d'un Office de Tourisme Intercommunal  
 La collecte des ordures ménagères  
 Autre : .....

## 1/Vivre sur le territoire

### > Donnez trois mots caractérisant votre territoire

.....  
.....  
.....

### > Certains lieux où vous appréciez particulièrement vous rendre sur le territoire ? Pourquoi ?

.....  
.....  
.....  
.....

### > Où faites-vous vos courses ?

Trois réponses possibles maximum

- Chez les commerçants de ma commune
- Dans les supermarchés et hypermarchés
- Au marché
- Dans les organisations locales (type AMAP)
- A la ferme
- Par internet
- Autre : .....

### > Quelles sont les raisons qui vous poussent à choisir ce mode de consommation ?

Deux réponses possibles maximum

- La proximité  Le prix  La qualité
- La rapidité  L'accessibilité
- Une consommation responsable
- Autre : .....

### > En tant qu'habitant, parmi ces propositions, quelles sont celles qui vous paraissent les plus essentielles ?

Deux réponses possibles maximum

- Espaces verts (parcs, square, jardins partagés...)
- Espaces d'animation et de convivialité (places, placettes, bancs, parvis...)
- Équipements publics (associatif, loisirs, santé, activités...)
- Stationnements
- Autres : .....

### > Selon vous, il y a :

Une seule réponse possible

- Très peu d'espaces verts sur ma commune
- Quelques espaces verts sur ma commune
- Beaucoup d'espaces verts sur ma commune

### > En tant qu'habitant, parmi ces propositions, quelles sont celles qui vous paraissent les plus essentielles ?

Trois réponses maximum

- Pouvoir consommer local
- Pouvoir consommer moins cher
- Pouvoir me déplacer rapidement entre ma résidence et mes lieux de loisir
- Réduire mes déplacements journaliers pour me rendre sur mon lieu de travail
- Pouvoir accéder facilement à Paris et sa métropole
- Pouvoir accéder à des espaces naturels (parcs, forêts, bords de Seine...)
- Pouvoir accéder à des services publics de qualité
- Pouvoir accéder à des équipements publics diversifiés (associatif, loisirs, santé, activités...)
- Trouver facilement un logement sur le territoire



## 2/Se loger

### > Vivez-vous en appartement ou en maison ?

Une seule réponse possible

- Appartement  Maison
- Autre : .....

### > Pourquoi avez-vous choisi d'habiter dans une des communes de l'Agglomération ?

Plusieurs réponses possibles

- La proximité avec le travail
  - Le cadre de vie de la commune (espaces verts, proximité des commerces)
  - Le coût attractif du logement (achat ou loyer)
  - La qualité des logements
  - Autre, préciser : .....
- .....  
.....  
.....

### > Etes-vous satisfait de votre logement ?

- Oui  Non

Pourquoi ? .....

.....  
.....  
.....

**> A l'avenir, envisagez-vous de déménager ?**

- Oui, sur le territoire de l'Agglomération
- Oui, mais je souhaite aller ailleurs en région Ile-de-France
- Oui, mais je souhaite changer de région
- Non, je ne l'envisage pas

**> Si vous souhaitez déménager sur le territoire, pour quelle(s) raison(s) ne l'avez-vous pas encore fait ?**

- Je ne trouve pas de logement adapté à ma situation (handicap...)
- Les logements disponibles sont trop chers pour mon budget
- Les logements disponibles sont trop petits
- Les logements disponibles sont trop grands
- Les logements disponibles sont mal desservis en transports en commun
- Il n'y a pas assez d'offres de logements sociaux
- Autre : .....

**> Votre logement dispose-t-il d'un système d'énergie renouvelable (géothermie, énergie bois, énergie solaire, etc...) ?**

Une seule réponse possible

- Oui  Non

**> Si non, quels freins rencontrez-vous pour passer à ce type de système ?**

Plusieurs réponses possibles

- Le prix : ces systèmes sont coûteux, je n'ai pas les moyens
- La manque d'information : je ne sais pas ce qui est adapté à mon logement
- Le temps : changer d'installation demande du temps
- Ca ne m'intéresse pas
- Je ne suis pas concerné par cette question
- Autre : .....

**> A l'avenir, en tant qu'habitant, quelles sont pour vous les priorités en matière d'habitat pour le territoire ?**

- Développer une offre de logements abordables
- Faciliter l'installation des nouveaux ménages sur le territoire

- Permettre aux personnes ayant des besoins spécifiques de se loger (handicap...)
- Veiller à la préservation d'un tissu urbain peu dense
- Rénover les logements vieillissants (sociaux comme privés)
- Autres : .....



### 3/Se déplacer

**> Combien possédez-vous de voitures dans votre foyer ?**

Une seule réponse possible

- Pas de voiture
- 1
- 2
- 3
- Plus de 3

**> Si vous avez des enfants, quels moyens de transport utilisez-vous pour les accompagner dans leurs établissements scolaires ? Ou bien quel moyen de transport utilisent-ils pour s'y rendre ?**

Plusieurs réponses possibles

- Vélo
- Marche à pied ou trottinette
- Transports en communs (bus, tram, train...)
- Voiture
- Co-voiturage
- Je ne suis pas concerné par cette question
- Autre : .....

**> Quels moyens de transport utilisez-vous le plus souvent pour vous rendre sur les lieux de loisirs ?**

Une seule réponse possible

- Vélo
- Marche à pied ou trottinette
- Transports en communs (bus, tram, train...)
- Voiture
- Co-voiturage
- Autre : .....

**> Rencontrez-vous des difficultés pour vous rendre sur ces lieux de loisirs ?**

Réponse libre

.....  
.....  
.....  
.....  
.....

**> Selon vous, y a-t-il suffisamment de transports en commun sur le territoire ?**

Une seule réponse possible

- Oui  
 Non, préciser : .....

**> Selon vous, y a-t-il suffisamment de pistes cyclables sur le territoire ?**

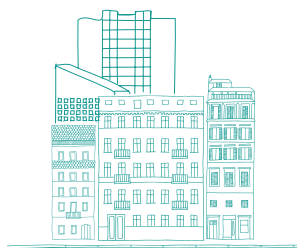
Une seule réponse possible

- Oui  
 Non, préciser : .....

**> A l'avenir, selon vous, la priorité en matière de déplacements est :**

Trois réponses possibles maximum

- Développer les alternatives à la voiture sur le territoire  
 Réduire les bouchons  
 Une plus grande rapidité dans les parcours de circulation  
 Avoir accès à un plus grand nombre de destinations  
 Pouvoir me rendre plus facilement et rapidement à Paris  
 Un coût de transport moins cher  
 Une plus grande offre de transports en commun  
 Autre : .....



## **4/Travailler et entreprendre**

**> Dans quelle commune travaillez-vous ?**

Réponse libre

.....  
.....

**> Avez-vous déjà tenté de créer votre entreprise sur le territoire ?**

Une seule réponse possible

- Oui  Non  
 Je ne souhaite pas créer d'entreprise

**> Si oui, quels problèmes rencontrez-vous pour créer votre entreprise ?**

.....  
.....  
.....  
.....

**> Si vous ne l'avez pas encore fait mais que vous le souhaitez, pourquoi ne le faites-vous pas ?**

Réponse libre

.....  
.....  
.....

**> Si vous êtes salarié du territoire, ou si vous télétravaillez sur le territoire depuis la crise sanitaire, identifiez-vous des manques sur le territoire qui pourraient faciliter votre vie professionnelle ?**

- Espaces de coworking  
 Commerces de proximité proches des lieux de travail  
 Offre de restauration à proximité des lieux de travail  
 Possibilité de formation accessible  
 Espaces verts à proximité des lieux de travail

**> Par quel moyen de transport vous rendez-vous le plus souvent sur votre lieu de travail ?**

Une seule réponse possible

- Vélo  
 Marche à pied  
 Transports en communs (bus, tram, train...)  
 Voiture  
 Co-voiturage  
 Autre :

.....

**> Quelles sont les raisons qui vous poussent à choisir ce mode de déplacement ?**

Réponse libre

.....  
.....  
.....

**> Parmi ces propositions, sélectionnez les trois qui vous semblent les plus prioritaires ?**

Trois réponses possibles maximum

- Accueillir des artisans et des petites entreprises
- Accueillir des grands groupes
- Rénover les zones d'activités
- Rendre plus dynamique les centres-villes des communes du territoire
- Accueillir des start-up et des entreprises d'innovation
- Développer les filières écologiques



## 5/Environnement et climat

**> Étiez-vous informé que l'Agglomération élabore en ce moment son Plan Climat ?**

Une seule réponse possible

- Je n'en ai jamais entendu parler
- J'en entends parler mais cela reste vague
- Je suis informé

**> Pensez-vous être suffisamment informé sur le changement climatique et ses conséquences ?**

Une seule réponse possible

- Pour moi, c'est complètement abstrait
- Je trouve que l'on en parle trop
- J'en entends parler mais cela reste vague
- Je suis sensibilisé sur le sujet
- Je connais très bien le sujet

**> De votre point de vue, agir contre les impacts du changement climatique représente un enjeu :**

Une seule réponse possible

- Pas du tout important
- Peu important
- Important
- Très important

**> Cocher les réponses qui vous semblent adaptées à vos pratiques :**

Trois réponses possibles maximum

- Je trie mes déchets
- J'achète des produits sans emballages
- Je privilégie les achats d'occasion
- Je consomme des produits locaux et de saison
- J'opte pour la fabrication « maison »
- Je valorise mes déchets alimentaires
- Je privilégie les modes de transports doux
- Aucune de ces options

**> Quelles sont les actions qui vous semblent les plus importantes pour lutter contre le réchauffement climatique ?**

Trois réponses possibles maximum

- Développer des alternatives à la voiture
- Le développement d'une économie locale
- Le développement des énergies renouvelables
- Favoriser les nouvelles pratiques agricoles
- Préserver les espaces naturels du territoire
- Accompagner la transition écologique des entreprises

**> Selon vous, il est important que l'Agglomération mène des actions pour :**

Trois réponses possibles maximum

- Améliorer la qualité de l'air
  - Prévenir les catastrophes naturelles
  - Préserver la biodiversité et les espaces verts
  - Encourager la consommation responsable
  - Réduire les consommations d'énergie
  - Développer les mobilités douces
  - Autre : .....
- .....  
.....

## Merci de votre participation !

Vous souhaitez en savoir plus sur cette démarche ? Un livret d'information est disponible en mairie et téléchargeable sur le site de l'Agglomération : [www.casgbs.fr](http://www.casgbs.fr)