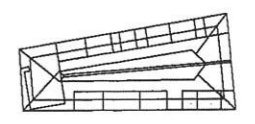


BOULEVARD CARNOT - ZONE 30 KM/H

LEGENDE

- murs existants conservés
- murs/colonnes créés
- vitrage rabattable
- vitrage fixe
- parement pierre
- carrelage mural type 2 - déchets - sanitaires
- carrelage mural type 3 - commerçants
- tableau électrique (lot 5) à équiper par le commerçant
- attente EF + évacuation (lot 6)

- 1- siphon de récupération
- 2- socle surlevé (20cm)
- 3- façade constituée de panneaux vitrés accordant intégrant les portes d'accès (fonctionnement habituel) et rétractables sur les côtés (30/4) pour une ouverture intégrale du marché (par grande affluance ou beau temps)
- 4- caniveau central
- 5- emplacement robinet de puisage + vidoir
- 6- cloison toiture
- 7- chéneau central
- 8- portes accordant vitrage feuilleté sans rupture de pont thermique
- 9- panneaux vitrés fixes avec rupture de pont thermique
- 10- tôle métallique fixe
- 11- batterie boîtes aux lettres métal
- 14- grille existante découpée, déplacée et rénovée
- 15- sans objet
- 16- sans objet
- 17- Dallage existant avec finition en coulis de resine rapporté
- 18- Dallage neuf avec durcisseur de surface bouchardé type Surfatur
- 19- Dallage extérieur en pénétration (lot VRD)



RENOVATION DE LA HALLE CARNOT A CARRIERES-SUR-SEINE

PLAN	1/50	DCE	A04
PLAN RDC PROJET (portes fermées) ET NOMENCLATURE			
Maitre d'Ouvrage: VILLE DE CARRIERES-SUR-SEINE 1, Rue Vaucluse 97 00 78101 Carrières-sur-Seine Cedex			
Architecte mandataire OPC: CHRISTOPHE POTET architecte DPLG, mandataire 108, rue du Faubourg Saint-Denis 75010 PARIS			
Architecte Associé: BENOIT ANDRIER architecte DPLG 65, rue de la 92100 COLOMBES			
B.E.T. Structure Groupe ALTO 11 avenue Raspail 92000 GENNEVILLIERS	B.E.T. Fluides AFB ENGINEERING 2, rue Jeanne d'Arc 75010 PARIS		
B.E.T. VRD AFR 1000A 4, Rue des Foyers 78101 PLAINVILLE			
COORDONNATEUR SPS CSP10 12, Rue Saint-Jacques 78101 CARRIERES-SUR-SEINE	BUREAU DE CONTROLE QUALITECHIEF - Agence Seine-Quenne-en-Yvelines Parc Arpège - Boite 214 2, rue de la Vallée 78100 OLIVIAUCOURT		