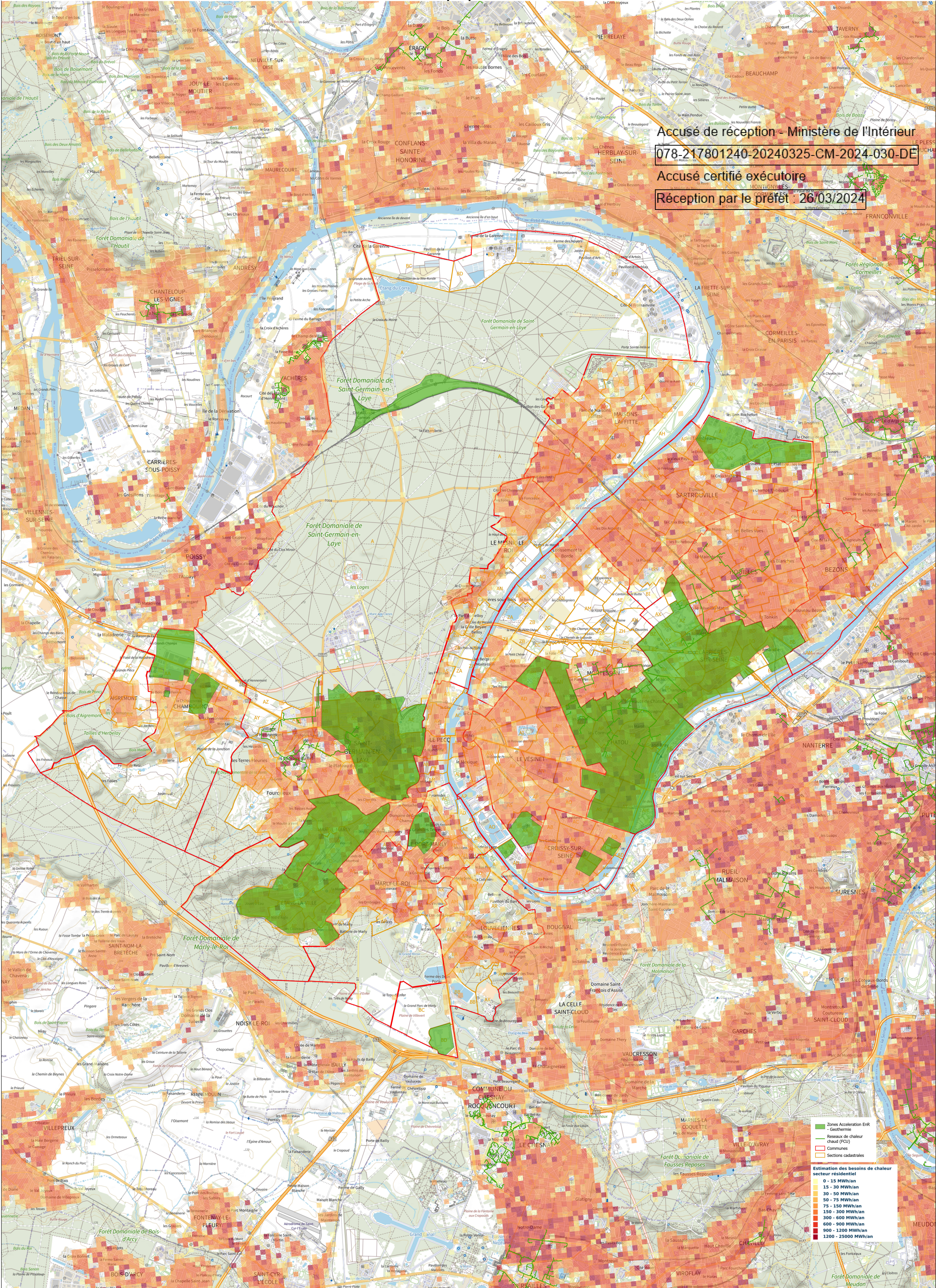


Carte des zones d'accélération d'énergie renouvelable - Géothermie

Provisoire

01/03/2024



Accusé de réception - Ministère de l'Intérieur

078-217801240-20240325-CM-2024-030-DE

Accusé certifié exécutoire

Réception par le préfet : 26/03/2024

Estimation des besoins de chaleur secteur résidentiel
0 - 15 MWh/an
15 - 30 MWh/an
30 - 50 MWh/an
50 - 75 MWh/an
75 - 150 MWh/an
150 - 300 MWh/an
300 - 600 MWh/an
600 - 900 MWh/an
900 - 1200 MWh/an
1200 - 25000 MWh/an