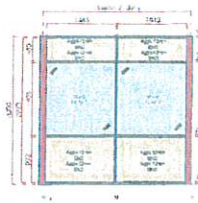
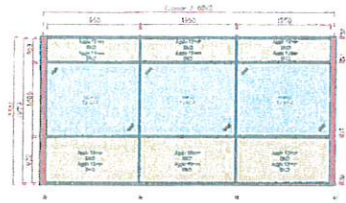


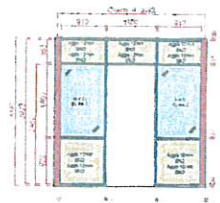
Cloison 1



Cloison 2

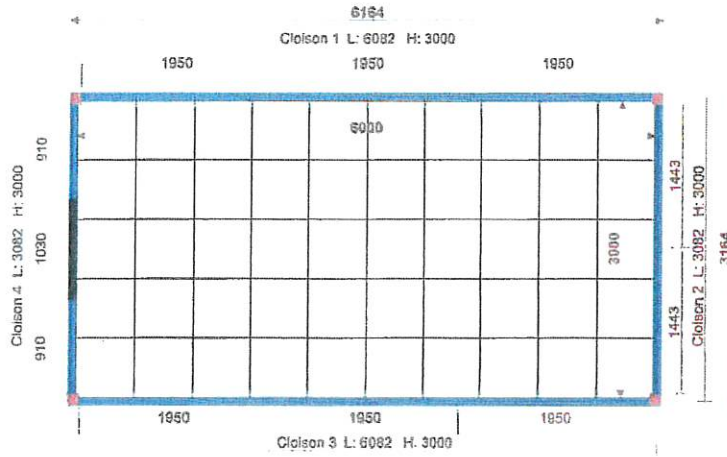


Cloison 3

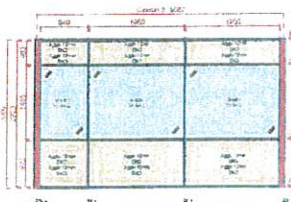
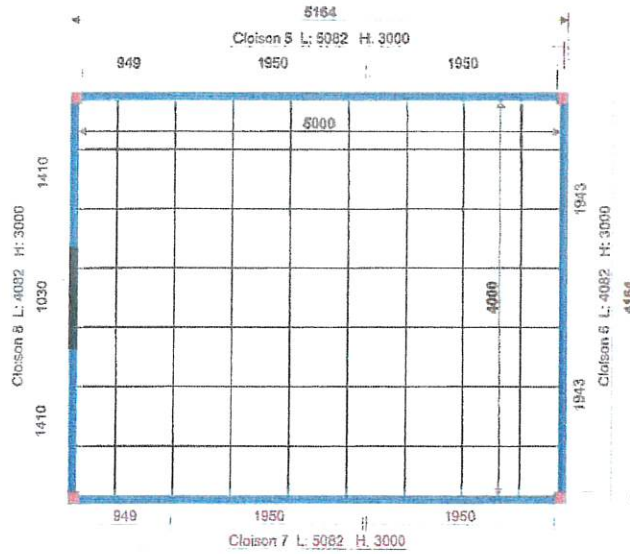


Cloison 4

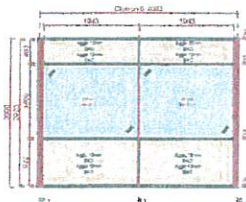
*Emplacement
ferme no 12*



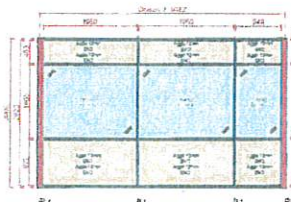
*Emplacement
ferme no 13*



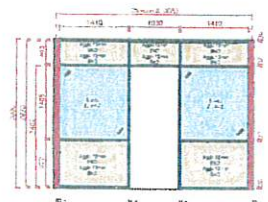
Cloison 5



Cloison 6




Cloison 7



Cloison 8

- Cloison Clipper 17 3000 mm ht.
- Alu anodisé AS à laquer (Pas de potau noir SVP) pour coloris profilé Gris 7022
- Remplissage Panneaux extérieurs par contreplaqué hydro 12 mm ép. + tôle alu 15/10e collée coloris Gris 7022
- Remplissage Panneaux intérieurs par mélaminé coloris Blanc hydrofuge 020TST
- Châssis Simple Vitrage Stadip 44.2 sur Allège et Imposte Plaine
- Passage libre en capote plate dim. 1030 x 2460 mm ht. (prévu pour pose porte Technal)
- Plafond suspendu à 2500 mm ht. en dalles de fibre minérale dim. 600 x 600 mm sur ossature coloris Blanc
- Ossature primaire autoportante en Telpa 120 (l de 120 mm galva) pour reprise de charge plafond et climatisation
- Pas de panneau de finition au-dessus du plafond pour intégration du groupe extérieur de la climatisation

*JD
JM*

 CM AGENCEMENT 47 bis, avenue Danielle Casanova 94200 NRY SUR SEINE Tél : 01 43 30 64 34 Fax : 01 43 30 74 74	
QUEST-METAL / VILLE DE CARRIERES Marché couvert Halle Carnot 78 429 Carrières-sur-Seine	
Plan : Cloisons et Plafond RDC	Dessinateur : BAUDOU Gabriel Date : 28/09/2018
Indice : B	Echelle : 1/50 en A3, 616v 1/100