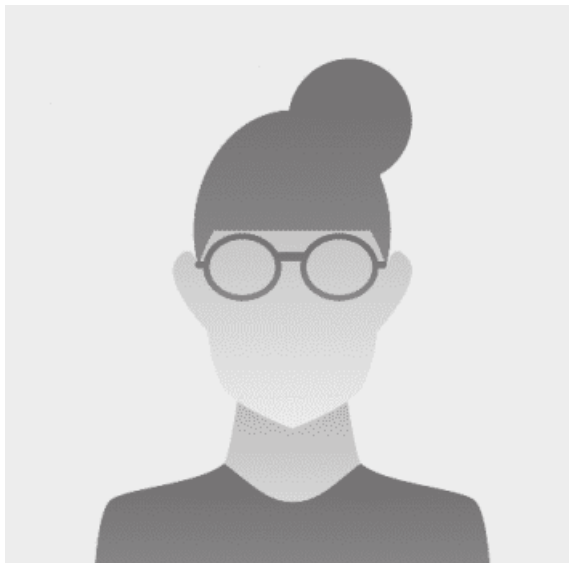


Sophie DONADEY-DUPAS



Psychomotricienne

Psychomotricienne depuis plus de 20 ans à Carrières-sur-Seine et aux alentours, Sophie Donadey-Dupas s'est installée au centre médical dès janvier 2022, où elle exerce avec sa collaboratrice Élise Reau. Titulaire d'un diplôme d'État de psychomotricien, elle intervient également en crèches et est aussi formatrice. Elle accompagne les familles et les enfants qui rencontrent des difficultés relationnelles, autour des émotions, des apprentissages, du graphisme, des troubles de l'attention ou de la coordination, des retards de développement, etc. Elle travaille sur le développement de l'enfant dans sa globalité : affectif, moteur, cognitif et sensoriel.

Coordonnées

Centre médical
49 rue du Général Leclerc
78420
Carrières-sur-Seine
[06 85 87 90 99](tel:0685879099)
Horaires d'ouverture
Currently open!
Liens utiles
[Site internet](#)
[PDF](#)