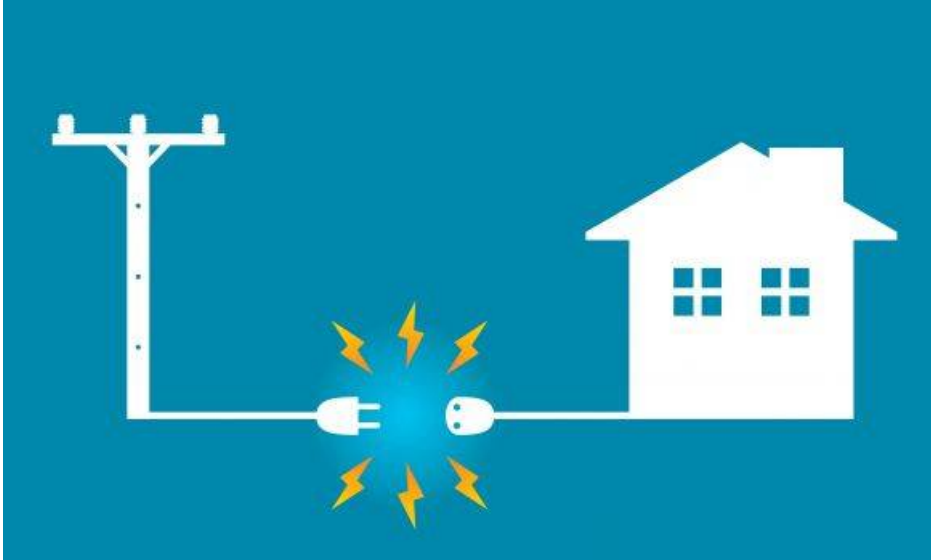


Délestage : à quoi faut-il s'attendre ?

En cas de tension sur le réseau électrique cet hiver, le gouvernement prévoit de mettre en oeuvre des coupures de courant temporaires programmées appelées "délestage".



Ce délestage serait une mesure exceptionnelle, de dernier recours, afin d'éviter un blackout généralisé. Il prendrait la forme de **coupures localisées et programmées**, d'une **durée de 2h** au moment des pics de consommation électriques, c'est-à-dire en semaine de 8h à 13h et de 18h à 20h.

Les informations précises sur les lieux et horaires concernés seraient disponibles **la veille à partir de 17h**. Une même adresse ne sera pas délestée deux fois dans la même journée et certains lieux prioritaires (hôpitaux, services d'urgence, etc.) ne seront jamais délestés. En cas de délestage le matin, les écoles seront fermées toute la matinée.

Le dispositif Écowatt

Dans un objectif d'information et de sensibilisation, le gestionnaire du réseau électrique français RTE a mis en place le dispositif [Écowatt](#). Ce dispositif se présente comme une météo de l'électricité et indique **en temps réel le niveau de consommation** des Français.

À l'aide d'un voyant vert, orange ou rouge, il permet de signaler une tension sur le réseau électrique et invite chacun à agir sur sa consommation d'électricité afin d'anticiper les risques de coupures. Un plan de délestage sera engagé si le signal Écowatt est rouge à J-3 et confirmé à J-2.

Le signal Écowatt est accessible sur le site monecowatt.fr ou via [l'application Ecowatt](#) téléchargeable gratuitement. Cette appli vous permet de recevoir directement sur votre smartphone une notification si le signal passe en orange ou rouge.

Infos pratiques

Comment contacter les urgences pendant un délestage ?

- Privilégier le 112 plutôt que les numéros habituels (15, 17, 18).
- Si besoin, rallier des points encore desservis par la téléphonie ou des sites d'accueil physique (commissariat de police, centre de secours, etc.).

Liens utiles

[Site officiel du dispositif Écowatt](#)