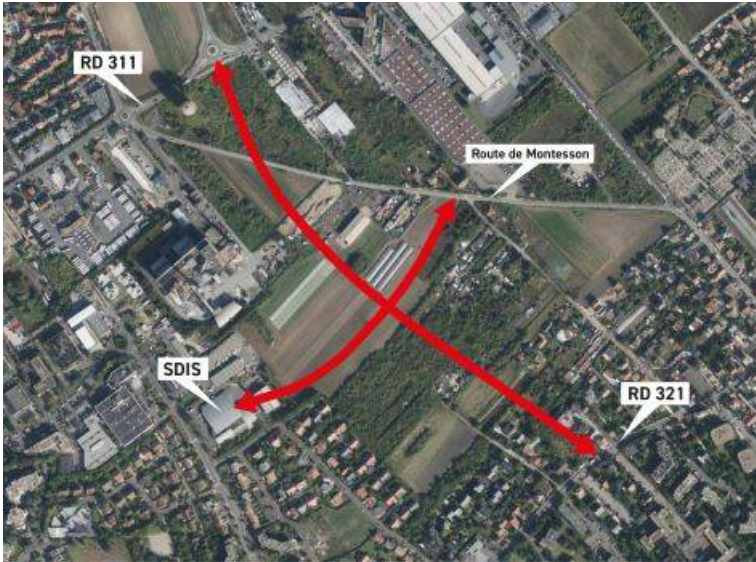


Création d'un barreau de liaison entre les RD311 et RD321

La création d'un barreau de liaison, entre les RD311 (route de Saint-Germain) et RD321 (au niveau de la route de Chatou), se concrétise : le 29 septembre 2023, le Conseil départemental s'est prononcé pour la réalisation de ce projet.



Nécessaire pour pacifier la circulation du centre historique, ce projet de barreau de liaison a été porté sans relâche par la Municipalité depuis 2010 auprès du Département des Yve–lines. Après avoir saisi à plusieurs reprises le Département sur la dangerosité de la Route Départementale 321, la Ville avait obtenu la confirmation, en février 2020, de l'intérêt de créer ce barreau de liaison afin de contourner, sécuriser et achever la rénovation du centre historique de Carrières-sur-Seine.

Une voirie secondaire sera également créée pour permettre aux pompiers du Centre de Secours de Chatou (SDIS) de ne plus passer par les quartiers résidentiels et gagner ainsi en temps d'intervention à Carrières-sur-Seine.

Une mise en service en 2028

Ce barreau s'inscrit dans la continuité de la RD 1022, dernière section de la nouvelle voie départementale créée entre Sartrouville et Montesson et inaugurée en 2020. Une concertation publique sera menée au 1er trimestre 2024, suivie d'enquêtes publiques. Selon le calendrier prévisionnel, **les travaux devraient débuter en 2027 pour une livraison en 2028. Le coût de l'opération est estimé à 8 M€.**

À noter que **sa réalisation conduira à déclasser l'actuelle RD 321 dans la traversée du centre historique de Carrières-sur-Seine au bénéfice de la commune** qui pourra alors engager la requalification de voirie (redimensionnement de la chaussée et/ou des trottoirs, redéfinition du sens de circulation, plantations, etc.).

Liens utiles

[Le barreau de liaison sur le site Internet du Département](#)