

Lutter contre le frelon asiatique

Chacun peut participer à la lutte contre le frelon asiatique. Repérer et détruire les nids en automne ou concevoir des pièges dès la fin de l'hiver permettent d'aider à lutter contre cette espèce exotique envahissante.



Le frelon asiatique est un véritable fléau pour les abeilles et les pollinisateurs sauvages dont il se nourrit. Classé comme espèce exotique envahissante, il ne doit pas être confondu avec le frelon européen qui, lui, doit être préservé car il participe à la lutte contre le frelon asiatique.

À la fin de l'hiver : concevoir des pièges

Les frelons asiatiques vont bientôt sortir d'hibernation. C'est le moment d'intervenir de manière précoce et préventive.

Après la période de repérage et de destruction des nids à l'automne, la fin de l'hiver est le moment idéal pour intervenir en piégeant les futures reines. En effet, seules les femelles fondatrices survivent à l'hiver : elles se mettent en hivernage dans des endroits abrités et émergent avant le printemps, vers mi-février, afin de fonder de nouvelles colonies.

Le piégeage de printemps vise à capturer ces fondatrices afin de limiter la multiplication des nids. La période de février à avril est donc cruciale pour lutter contre la prolifération du frelon asiatique.

S'il n'existe pas de méthode de piégeage totalement efficace et sélective pour cibler le frelon asiatique, cette pratique, comme celle de la destruction des nids, est toutefois incontournable pour lutter contre cette espèce envahissante et nuisible. De plus, cela évite l'usage de produits chimiques dévastateurs pour la biodiversité.

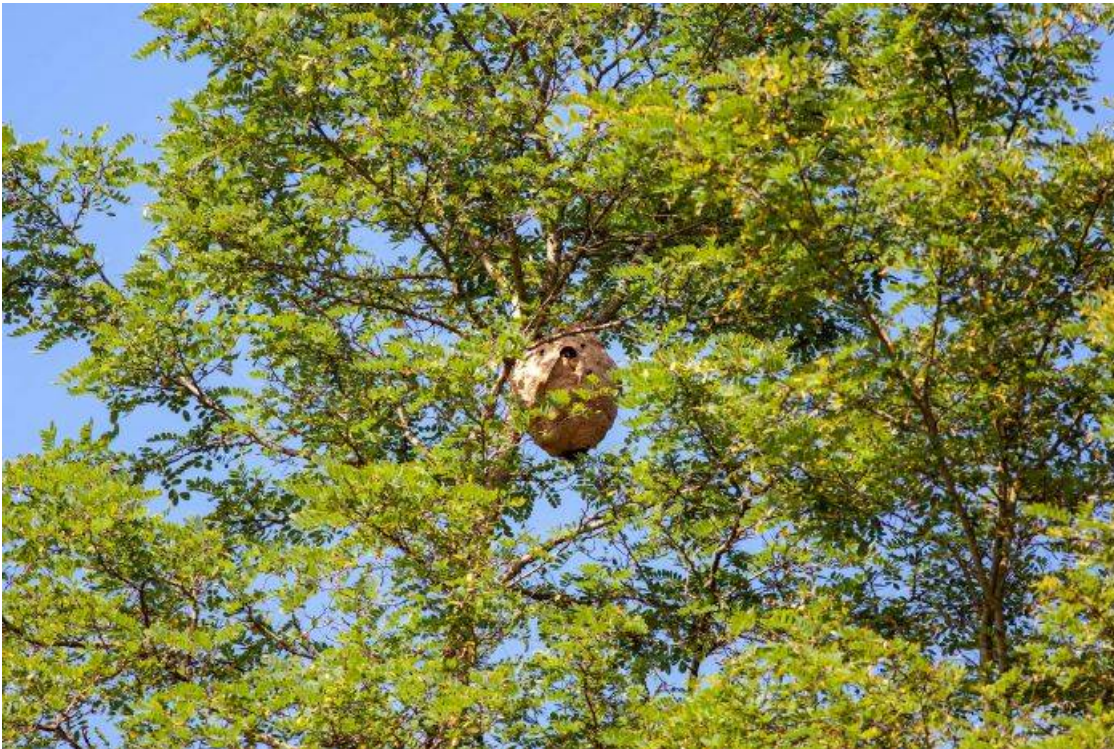
Pour savoir comment distinguer le frelon asiatique du frelon européen et comment réaliser un piège selon la technique recommandée par l'Union Nationale de l'Apiculture Française (UNAF), consultez le [Guide pratique sur le frelon asiatique](#).

Dès l'automne : signaler les nids

En automne, les nids de frelons asiatiques atteignent leur taille maximale. La tombée des feuilles va les laisser apparaître à la cime des arbres. C'est le moment d'agir pour détruire les nids, avant que les frelons n'entrent en hibernation.

Si vous découvrez un nid de frelons asiatiques :

- Ne vous en approchez pas : le frelon asiatique peut être agressif si la colonie est dérangée.
- Si le nid se trouve dans le domaine public, vous devez contacter les Services techniques de la Ville par mail à alertenuisibles@carrieres-sur-seine.fr . Ils prendront en charge la destruction du nid.
- Si le nid se trouve sur une propriété privée, appelez un professionnel pour le détruire. [La liste des professionnels agréés est disponible ici.](#)



Documents

[Guide pratique sur le frelon asiatique](#)

[Participation de la Ville à la destruction des nids de frelons asiatiques](#)

Contact

Si vous repérez un nid dans l'espace public, vous pouvez contacter les Services techniques de la Ville par mail à alertenuisibles@carrieres-sur-seine.fr